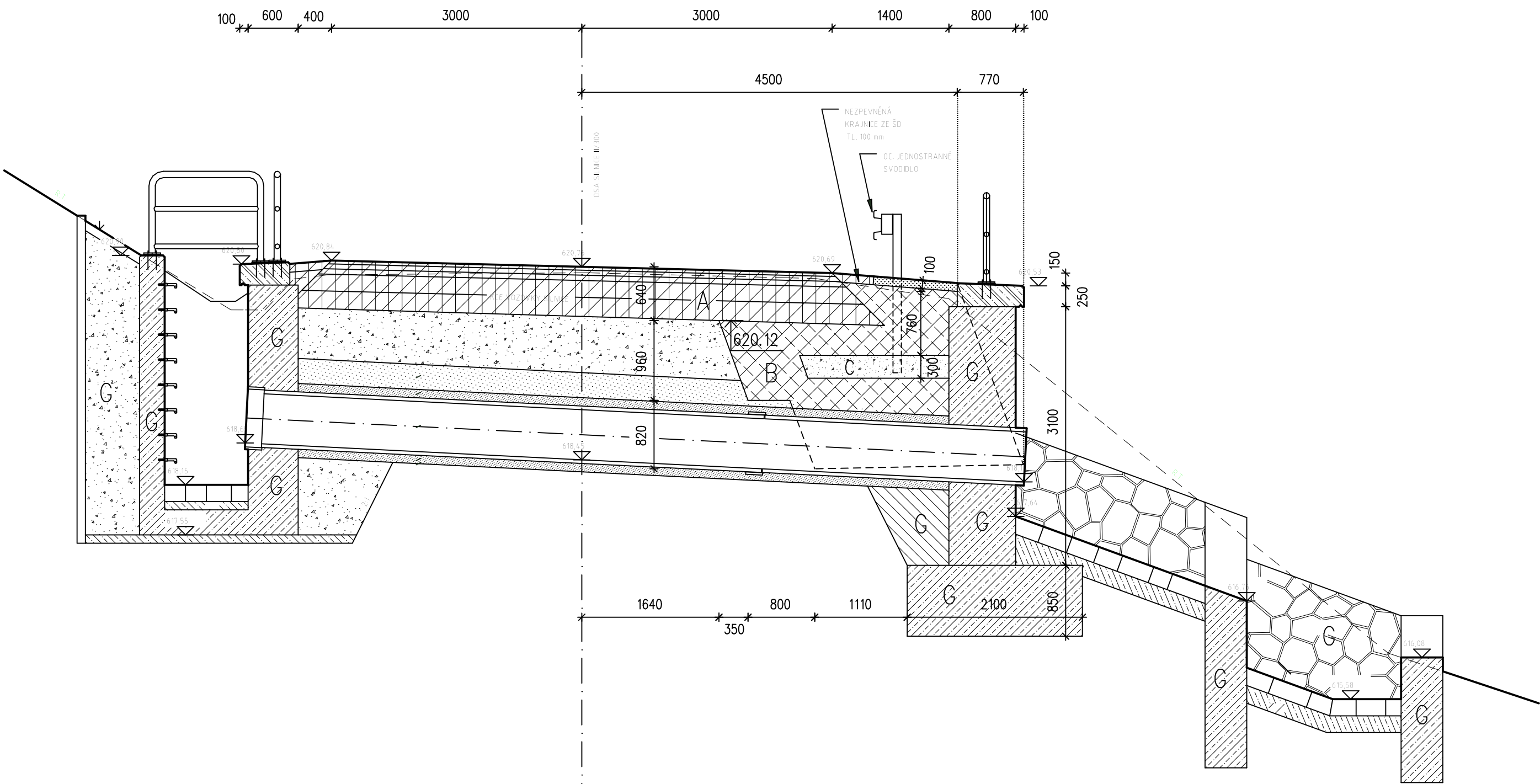


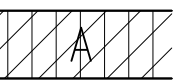
km 6,053 50



Srovnávací rovina 612,00 m.n.m

Nová hrana komunikace a armovaného tělesa

Stávající hrana komunikace



Nově navržená vozovka – S0.101 Vozovka



Armované zemní těleso á 300 mm hutnit na $Id > 0.85$ alt. Proctor 95% frakce 16/63



Hutněný zásyp výkopu á 300 mm na $Id > 0.85$ alt. Proctor 95% ze stávajícího materiálu

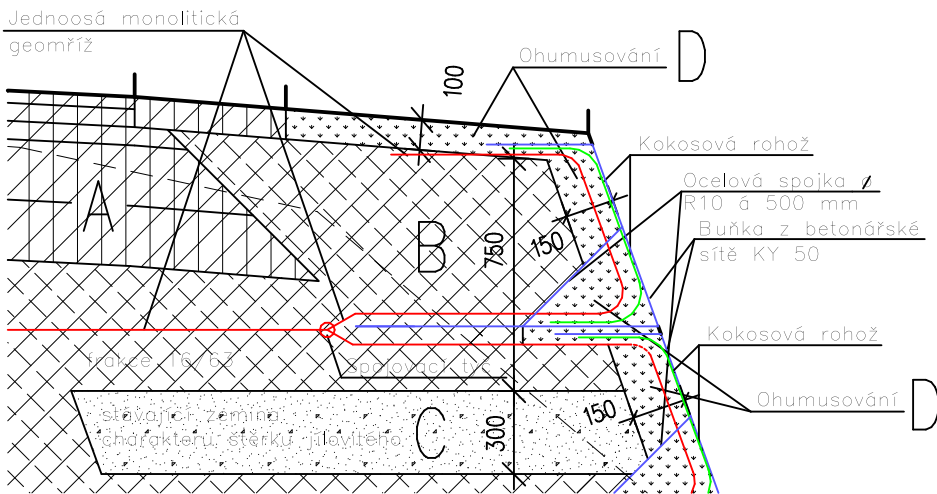


Ohumusování a zatravnění

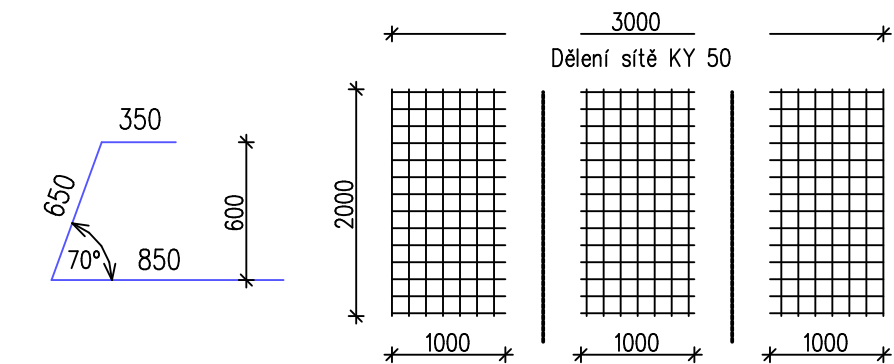
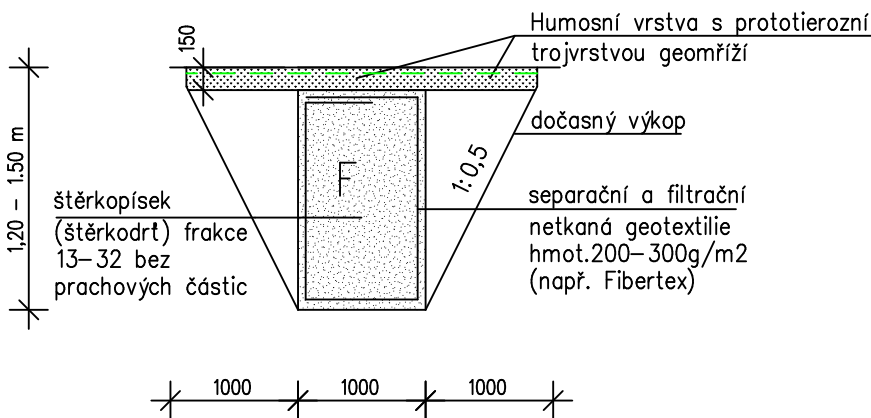


ŽB opěrné zdi a kamenný skluz – S0.101 Vozovka

Detail umístění sítí



Řez drenážním žebrem



01 Betonářská síť KY 50 8/150–8/150, 2.0x3.0 m
Dělená na tři kusy a uhnutá do tvaru

03 Ocelová kotva \varnothing E6 á 1.50 m, dl. 0.9 m

02 Ocelová kotva \varnothing R8 á 1.0 m, dl. 1.0 m
Ks 2 na buňku,

Ing. Jan Chaloupský, autorizovaný inženýr ČKAIT č. 0600124, U Hřiště 639, 541 01, Trutnov
tel. 499 813 914, mob. 604 273 354, e-mail: chaloupsky@seznam.cz
zak. č. 4713/15

KM 0,000 – KM 8,128

Zodp. projektant Ing. Jan Chaloupský		Vypracoval Jan Mareš		Zak. číslo 019/15		DiK Janák, s.r.o. Dopravně inženýrská kancelář Revoluční 207 TRUTNOV
Datum 09.2015	Místo Trutnov – Prkenný Důl		Kraj Královéhradecký			
Investor: Královéhradecký kraj, Pivovarské náměstí 1245, Hradec Králové					Stupeň DSP a PDPS	
Trutnov – Babí – Prkenný Důl "II/300 TRUTNOV – BABÍ – PRKENNÝ DŮL REKONSTRUKCE KOMUNIKACE" SO.103 ZPEVNĚNÍ SVAHU					A008–A025	
					Měřítko 1:50	
					Úsek 1 – Vzorový řez 6.053 50 Km – Propustek 16	